

PAYSAGES IRLANDAIS
ARNAULT JOUBIN

présentée par **VOZ'Galerie**

Exposition du 14 janvier au 07 mars 2016

Vernissage le jeudi 14 janvier à partir de 19h00



© Arnault JOUBIN

BIOGRAPHIE	p3
PAYSAGES IRLANDAIS	p6
LES DATES À RETENIR	p11
LA VOZ'GALERIE	p12
L'ÉQUIPE VOZ'	p13
CARRÉ SUR SEINE	p14
BOULOGNE-BILLANCOURT	p15
INFORMATIONS PRATIQUES	p16

Nominé à la « Nuit des Jeunes Créateurs » 1990, lauréat du concours Ilford 1985 et 1986, Arnault Joubin est un photographe portraitiste de renommée internationale qui a capturé les plus grands de ce monde. Il collabore avec de nombreux magazines, maisons de disques et agences de publicité. En 1996, il expose notamment à Chicago et Houston un travail photographique commandé par Hermès, dont est extrait le livre « La Selle Hermès ». Prises pour la plupart dans le cadre de commandes, ces photographies ont d'abord été découvertes dans la presse avant de rejoindre les cimaises des galeries sur lesquelles elles imposent le talent et l'esprit de l'artiste.

Au-delà d'un grand photographe, il y a un grand portraitiste. Capable de déceler l'essence de la personnalité de sa « victime ». Il capture le visage à l'instant imperceptible où le masque tombe laissant entrevoir une parcelle de vérité, celle qu'on ne montre pas au cinéma. Il décode le langage du visage, scannérise le fond de l'âme. Ce n'est pas un hasard s'il excelle également dans la photographie de nu.

Parallèlement, Arnault Joubin développe un travail personnel sur le paysage. Passionné par ce que la technique photographique peut lui permettre de réaliser, il développe un univers aux noirs sombres et profonds. Ses paysages naturels sont des estampes japonaises aux plans rapprochés, au noir et blanc maîtrisé, une matière qui devient vivante où le souci du détail prime.

On l'aura compris, l'homme est un artiste qui goûte peu aux conventions. Il nous surprend et nous bouscule une fois de plus avec la série « Paysages humains », véritable ode au sexe féminin, où les parties intimes se font vallon, montagne ou fleur. Loin d'être suggérées, les formes sont là mais elles sont puissamment transformées en œuvres d'art par un regard délicat et une composition élaborée.

En janvier 2014, Arnault Joubin est sélectionné pour une résidence artistique au Cill Rialaig Arts Centre dans la région Kerry au Sud-Ouest de l'Irlande. À cette occasion, il développe une œuvre photographique et plastique sur les paysages de la région. Passionné par ce pays, il utilise les éléments du patrimoine naturel irlandais pour réaliser également un nouveau travail de sculpture.



Expositions (sélection)

2015 « Paysages irlandais », La Gacilly, Bretagne

2013 « Portraits » — Exposition individuelle, Centre d'Art André Malraux, Herblay

2013 Exposition individuelle à la VOZ'Galerie, Boulogne-Billancourt

2012 « Bestiaire » — Exposition collective, Centre d'Art André Malraux, Herblay

2012 Exposition « Portraits de cinéma », Palais des Congrès, Paris

2011 « Bestiaire » — Exposition collective à la VOZ'Galerie, Boulogne-Billancourt

2011 « Portraits de cinéma », exposition au Pathé-Gaumont dans le cadre du 1er Festival du film de Boulogne-Billancourt

2010 3ème Nuit de la Photographie Contemporaine, Paris

2009 Art Elysées, Paris

2009 Berliner Liste, Berlin

2009 Open Art Fair, Utrecht, Pays-Bas

2009 AAF, Paris et Bruxelles

2009 2nde Nuit de la Photographie Contemporaine, Paris

2008 1ère Nuit de la Photographie Contemporaine, Paris

1996 Exposition « La Selle Hermès », au MOMA de Chicago et de Houston, Etats-Unis

1986 Exposition FNAC : « Le Monde du cirque »

Edition

1996 « La Selle Hermès », Editions du Collectionneur

Résidences d'artistes

2014 Résidence - Cill Rialaig Arts Centre, Irlande

Acquisitions

Musée d'Art Moderne de Huston

Depuis de nombreuses années, Arnault Joubin n'a cessé de revisiter les territoires de la photographie avec une profondeur si intense qu'elle semble venir des confins de la nuit. Dans ses « Paysages Irlandais », le photographe nous livre une série dans laquelle il fait l'éloge de la pénombre. Une série pleine de paradoxes à l'image de ses lumières chargées de contraste. Il y fait cohabiter la douceur du velours et la brutalité du charbon, les noirs profonds, les blancs luminescents et les couleurs froides de l'Irlande.



Fidèles à la personnalité de l'artiste, généreuse et entière, ses paysages irlandais nous plongent dans un univers fait d'obscurité exacerbée qui met en lumière la beauté des reliefs celtiques. Tantôt rassurante, tantôt inquiétante, la nature irlandaise d'Arnault Joubin s'habille de noir et nous invite dans une obscurité envoûtante dont on ne sait si elle est le fait de l'aurore ou du crépuscule, si elle appartient au passé ou à l'avenir, si elle nous renvoie à nos origines ou nous transporte dans notre devenir... Ici une imposante falaise abrupte, là une dune toute en rondeur, des lits de schiste, un océan tantôt coléreux, tantôt apaisant, des arbres celtiques aux traits mystérieux, l'oeil du spectateur navigue entre la violence et la douceur d'un univers immortalisé dans toute sa splendeur. Arnault Joubin ne s'éloigne jamais de son sujet de prédilection en nous invitant dans une nature nourricière et généreuse, mère et berceau de l'humanité tout autant que séductrice. Maniant à la perfection toutes les subtilités que peut offrir le numérique, il déploie une palette de matières et de lumières qui réécrivent l'instant si intime où le promeneur s'entretient avec la nature confidente, à la fois complice de son vécu intime et sujet aux questionnements et débats les plus universels et les plus contemporains.



C'est avec pudeur que le photographe invite son objectif dans la scène et fait taire la lumière. Ne pas déranger cet instant de prédilection volé au promeneur, immergé au plus profond de sa propre nature et de la nature propre. Arnault Joubin fabrique sa nuit des temps et nous immerge au coeur du spectacle du monde, de la mythologie celte. La question du noir reste posée. Couleur du doute ? Couleur du deuil ? Couleur du désir ? Couleur du mystère ? Cette invitation à la méditation force alors notre présence.



voz' galerie



voz' galerie



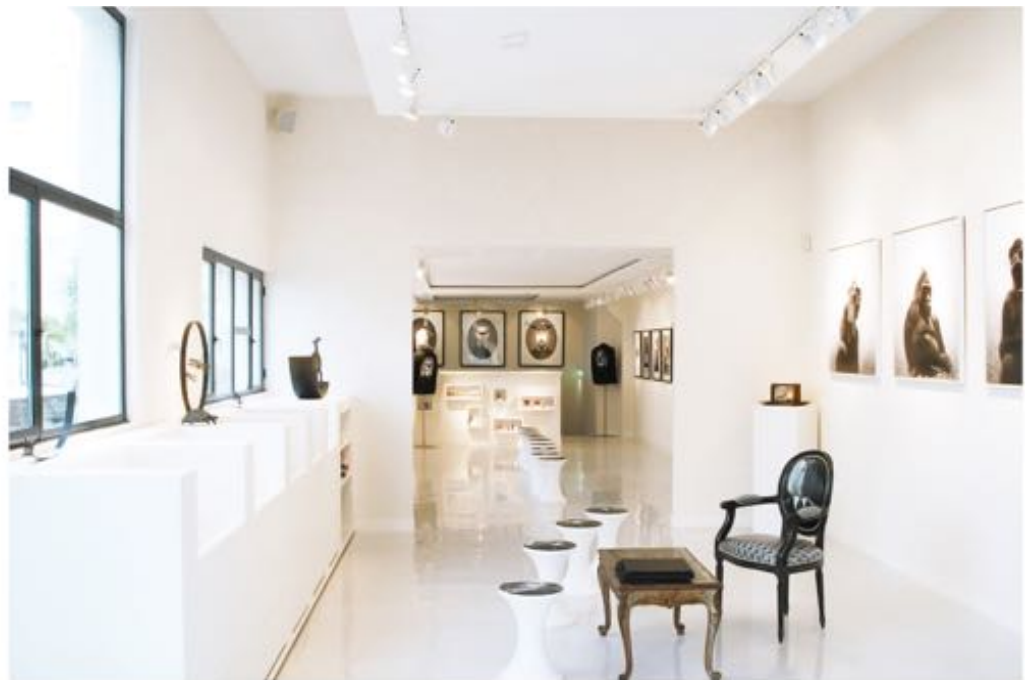
DATES À RETENIR

- 12 janv 16 **ÉCOUTEZ VOIR**
Projections-rencontres organisées par Carré sur Seine
3 artistes invités
19h30
- 14 janv 16 **VERNISSAGE DE « PAYSAGES IRLANDAIS »
OEUVRES D'ARNAULT JOUBIN**
19h00 en présence de l'artiste
- 04 fév 16 **RÉCITAL de musique de chambre**
en partenariat avec le CRR de Boulogne-Billancourt
19h30
- 06 fév 16 **CIRCUIT D'ART CONTEMPORAIN CARRÉ SUR SEINE**
Visite commentée des expositions des galeries
Exit Art Contemporain, Green Flowers Art, Mondapart
et à la VOZ'Galerie :
« Paysages Irlandais » par Arnault Joubin
15h
- 19 fév 16 **ÉCOUTEZ VOIR**
Projections-rencontres organisées par Carré sur Seine
3 artistes invités
19h30
- 11-14 fév 16 **FOIRE D'ART CONTEMPORAIN
CARTE BLANCHE AUX GALERIES DE BOULOGNE**
Espace Landowski, Boulogne-Billancourt
Du jeudi 11 février au dimanche 14 février 2016

Créée par Ivane Thieullent et ouverte en juin 2011 à Boulogne-Billancourt, la VOZ'Galerie est née d'une volonté de promouvoir la photographie d'auteur et de soutenir les artistes émergents de la scène photographique. Elle poursuit un objectif ambitieux : incarner le reflet de la diversité effervescente des écritures photographiques, défendre le travail des photographes qu'elle représente et le porter au regard du public. Les différents espaces et équipements de la galerie permettent de proposer régulièrement des expositions individuelles ou collectives tout en présentant de manière permanente les photographes de la galerie.

Le lieu

Située dans le quartier des Princes, à deux pas du célèbre stade Roland GARROS, et sur le fameux « Parcours des Années 30 », la galerie - un espace de 190m², convivial et largement ouvert sur la ville - a été aménagée sur deux niveaux en noir et blanc et décorée par l'artiste Swen Raphaël SIMON. Elle a servi de décor au film de François OZON « Dans la maison » dans lequel Kristin SCOTT THOMAS, mariée à Fabrice LUCHINI, joue le rôle d'une galeriste.



La VOZ'Galerie représente aujourd'hui une cinquantaine d'auteurs photographes. Engagée dans sa mission de promotion des artistes, au-delà de la simple commercialisation des tirages d'art, la galerie attache un soin particulier à défendre le travail de ses auteurs auprès des organisateurs de festivals, des institutions culturelles, de la presse, des éditeurs de livres d'art. L'équipe entretient des liens étroits avec les artistes qu'elle représente, basés sur la confiance, le conseil, la complicité et l'accompagnement.

L'agence VOZ est portée par une équipe de femmes passionnées par la photographie.

À l'origine du projet, **Ivane Thieullent**. Née à Sainte-Adresse, sur les hauteurs du Havre, dans le berceau des peintres impressionnistes, et apparentée à Claude Monet, elle étudie la communication. Après un bref passage dans la publicité, elle oriente sa carrière vers la photographie et fait un tour d'horizon de la profession qui lui permet de l'observer sous différents angles en tant qu'acheteuse d'art, iconographe, assistante de plateau, agent de photographe, photographe de reportage. Forte de ces différentes expériences, elle fonde l'agence VOZ', puis rattrapée par son historique familial de collectionneurs et mécènes, la VOZ'Galerie et l'association Carré sur Seine.

Camille Soubeyran, jeune diplômée en communication, se passionne depuis toujours pour la photographie. Après une expérience de six mois en Nouvelle-Zélande, elle rejoint l'agence VOZ' en 2015, avec une véritable volonté de promouvoir ce médium qu'elle affectionne. Mettant à profit ses compétences professionnelles en techniques de l'information et de la communication, elle s'engage auprès des photographes, dans un souci d'accompagnement et de promotion de la création contemporaine. Dans cette perspective, au sein de l'agence VOZ', elle s'occupe plus particulièrement de la galerie d'art aux côtés d'Ivane Thieullent.

Maryline Reverdy, responsable de la banque d'images. Après des études dans le domaine de l'art puis de l'audiovisuel, elle embrasse une carrière d'iconographe depuis vingt ans, au travers de différentes agences-photo ; elle passera notamment huit ans chez Getty Images en tant que commerciale grands comptes pour la publicité. Passionnée par l'image, elle suivra durant son parcours des cours pour adultes en école de journalisme, afin de se perfectionner dans les domaines du droit à l'image, de la technique, et de la mise en page. En adéquation avec son engagement pour la défense du droit d'auteur, et sa volonté d'avoir un contact plus personnel avec les artistes, elle rejoint VOZ'Image en 2010 pour y développer la « banque d'images », permettant aux photographes de diffuser leurs images en presse, pub, édition.

Réseau de galeries d'art de Boulogne-Billancourt

Par son réseau de galeries et de musées, son patrimoine architectural majeur et sa présence au coeur de la Vallée de la Culture, Boulogne-Billancourt perpétue cette tradition d'émulation artistique et de dynamisme culturel.

La VOZ'Galerie s'insère pleinement dans cette ambition. Souhaitant travailler en réseau et partager les expériences, Ivane Thieullent a créé avec trois autres galeries boulonnaises, Exit Art Contemporain, Green Flower Art et Galerie Mondapart, l'association Carré sur Seine.

Son objectif ? Contribuer à la visibilité artistique de la ville et au rayonnement de l'art contemporain par des actions concertées, en France comme à l'étranger, et en proposant à ses membres des rencontres artistiques et culturelles privilégiées et en montant des opérations visant à soutenir la création artistique contemporaine.

Les cotisations des membres permettent de soutenir la création contemporaine en organisant chaque année des journées de rencontres entre experts du monde de l'art et artistes contemporains en devenir : les Lectures de portfolio Carré sur Seine. Le jury attribue chaque année un prix «Coup de Coeur» à un artiste qui se sera distingué. Celui-ci se voit offrir une exposition individuelle et un contrat en galerie en plus des différentes propositions qui lui auront été offertes par les experts rencontrés.

Par ailleurs, Carré sur Seine organise des rendez-vous réguliers et ouverts à tous.

Tous les premiers samedis du mois

Circuits de visites commentées des galeries du réseau, en présence des artistes.

Tous les premiers dimanches du mois

Art Brunch à l'hôtel Courtyard Marriott, partenaire de l'association
Brunch autour d'une exposition, rencontre et conversation avec l'artiste invité.

Tous les deuxièmes mardis du mois

ÉCOUTEZ VOIR - Rencontres-projections en présence de trois artistes.

Deux fois par an

Nocturne exceptionnelle, vernissage commun des galeries boulonnaises de Carré sur Seine.

Régulièrement des conférences sur l'art et l'actualité artistique parisienne.

Ville d'art et histoire

Située dans le triangle d'art boulonnais, la VOZ'Galerie s'inscrit dans la lignée d'une ville fortement ancrée dans les arts et l'image. Avec sept galeries d'art contemporain et pas moins de six musées, dont le dernier né, le musée Paul Belmondo, Boulogne affirme son rayonnement culturel à l'instar des années 30, âge d'or culturel de la ville.

La période de l'entre-deux-guerres fut en effet intensément créatrice pour la ville, donnant lieu à un véritable bouillonnement d'innovations techniques, industrielles, sociales, artistiques et architecturales. Qu'il s'agisse de Marc Chagall, de Paul Landowski ou de Juan Gris, des artistes ont élu domicile ou travaillé dans la commune, lui imprimant sa marque, tel le sillage de pierre laissé, dans le quartier des Princes, par Mallet-Stevens, Auguste Perret, Tony Garnier ou Le Corbusier. L'essor de la ville est tel qu'elle sera, en février 1934, la première à l'extérieur de Paris à recevoir le métro avec le prolongement de la ligne 9. Le patrimoine architectural des années 30 de la ville de Boulogne est aujourd'hui le plus important de cette époque en France. Un parcours au sein de la ville permet d'en découvrir les réalisations les plus significatives. Durant la première moitié du XXe siècle, Boulogne fut aussi la ville des moteurs d'avion avec l'installation de Louis Blériot ou des frères Farman, celle du cinéma avec l'implantation des mythiques studios de Boulogne où seront tournés nombre de chefs d'œuvre de Pagnol, « Napoléon » d'Abel Gance ou « La Grande Illusion » de Jean Renoir... Enfin, celle de l'automobile avec l'épopée du constructeur Renault et le développement de ses vastes usines dans Boulogne et notamment sur l'emblématique île Seguin.

Aujourd'hui, Boulogne-Billancourt, ville d'art et d'histoire, se situe au cœur de la Vallée de la Culture, projet culturel emblématique du département des Hauts-de-Seine.

La restructuration du musée-jardins Albert-Kahn et le réaménagement de l'île Seguin qui devrait accueillir la Cité Musicale du Conseil Général des Hauts-de-Seine, le Pôle international d'art contemporain « R4 », le Globe, Cité du cirque de Madona Bouglione, un équipement mettant à l'honneur les arts numériques, le Pavillon sur l'île Seguin, le lieu de mémoire des usines Renault, en sont des exemples phares. La Fondation Louis Vuitton, prouesse architecturale de l'américain Frank Gehry, posée depuis peu à la lisière du Jardin d'Acclimatation dans le Bois de Boulogne, est indéniablement un autre symbole fort de la vocation culturelle de l'Ouest Parisien.

PAYSAGES IRLANDAIS
ARNAULT JOUBIN

Exposition du 14 janvier au 07 mars 2016

Vernissage le jeudi 14 janvier à partir de 19h00

VOZ'GALERIE

41 rue de l'Est 92100 Boulogne
T. 01 41 31 40 55
contact@vozimage.com
www.vozgalerie.com

Entrée libre
Exposition sur deux niveaux
du mercredi au samedi de 15h00 à 19h30
et sur rendez-vous

La VOZ'Galerie est membre de l'association Carré sur Seine.

CONTACT VOZ'GALERIE

Camille SOUBEYRAN
camillesoubeyran@vozimage.com
+33 (0)1 41 31 84 30